

evolutionDrive

Plus+

Schieben neu erleben



Schiebeelemente: platzsparend, raumöffnend – ein Zugewinn an Wohnraum

Groß dimensionierte Schiebetüren und -fenster liegen im Trend der modernen Architektur:

- Schiebeelemente machen Räume großzügig und hell.
- Sie steigern das Ambiente im Wohnraum und werten diesen durch großzügige Glasflächen auf.
- Selbst in kleinen Wohnsituationen sind sie die platzsparende Verbindung nach draußen und schaffen einen wertvollen Zugewinn an Wohnraum.
- Salamander-Schiebeelemente überzeugen durch optimale Dichtheit – auch bei Wind, Wetter und Hagel.
- Die richtigen Elemente können das Einbruchrisiko um 80 % verringern.
- Selbst in urbanen Regionen kann die Lärm-belästigung durch den Einsatz passender Elemente um bis zu 75 % reduziert werden.

Standort, Gebäude und Bewohner sind entsprechend sehr individuell. Die optimale Standardlösung für alle Anforderungen gibt es daher nicht. Der Preis als alleiniges Entscheidungskriterium greift zu kurz. Türen und Fenster müssen auf die spezifischen Anforderungen entsprechend konfiguriert werden, um zu „myWindow“ zu werden.



Das Salamander C3-Prinzip: Der Weg zur optimalen Konfiguration

Mit unserem speziell entwickelten Verfahren finden Sie das Schiebeelement, das Ihre Ansprüche erfüllt. Dabei bestimmen diese drei Dimensionen maßgeblich, ob Ihre Wahl zum Gebäude und den äußeren Einflüssen passt:

Climate



Klimatische Bedingungen und lokale Gegebenheiten

Temperaturkurve und -differenz, Niederschlagsmenge, Sonnenstunden, Schneefall, Windlasten, Einbruchstatistik, Luftverschmutzung, Lärmbelastung, Höhe über NN.

Case



Objekteigenschaften

Baujahr, Art des Gebäudes, Wohnfläche, Etagen, Material der Elementrahmen, Verglasung, Ausrichtung des Hauses nach GPS-Koordinaten, Anzahl der Schiebelemente pro Hausseite, Elementtypen, Anzahl der Sprossen, Maße der Schiebelemente, Analyse der Lichtsituation: Abgleich der Ist- / Soll-Lichtsituation.

Client



Kundenansprüche

Optimierungsstrategien zu Licht- und Energieeintrag, historische Authentizität, regionaler Stil, individuelle Auswahl des Designs und der Materialität, ökologische Faktoren wie Dämmung und Recycling sowie Kosten.

Climate

In puncto Energieeffizienz ist evolutionDrive Plus+ mit seinem rundum geschlossenen Dichtungssystem im Rahmen und einem Wärmedurchgangskoeffizienten von

bis zu $U_w 0,71 \text{ W}/(\text{m}^2\text{K})$ ein hochdichtes Schiebesystem, das speziell für Wohnsituationen ausgelegt ist, in denen ein hoher Lichteintrag gefordert ist.

Case

Baustil:

Auf Grund der schlanken Profilgeometrie und der niedrigen Bautiefe eignet sich evolutionDrive Plus+ optimal für die Renovierung. Auch im Neubau ist evolutionDrive Plus+ die perfekte Lösung für hochdichte Schiebeelemente.

evolutionDrive Plus+ ist die platzsparende Schiebelösung für kleine Räume, z.B. ist es besonders geeignet für Schiebefenster über Arbeitsflächen in Küchen. Im Vergleich zur

klassischen Hebeschiebetür überzeugt es durch ein leichteres Elementgewicht. Zudem ist evolutionDrive Plus+ in Bezug auf Wind und Schlagregen dichter als herkömmliche Schiebefensterlösungen.

Statik:

Mit realisierbaren Maximalgrößen von 4.000 mm x 2.600 mm geht evolutionDrive Plus+ dem aktuellen Trend nach groß dimensionierten Schiebetürelementen nach.

Licht:

evolutionDrive Plus+ ist das Schiebesystem mit dem höchst möglichen Glasanteil aus dem Hause Salamander.

Orientierung:

Der höhere Lichteintrag in Kombination mit Top Wärmedämmwerten wirkt sich positiv auf die Energiebilanz aus.

Client

Schallschutz:

Mit Verglasungsstärken von bis zu 48 mm kann ein Schallschutz von bis zu 44 dB erreicht werden.

Einbruchschutz:

Über Standardmaßnahmen kann mit evolutionDrive Plus+ ein Einbruchschutz bis RC2* erreicht werden.

*(in Prüfung)

Oberflächen:

Salamander Weiß, Brüggmann Weiß, Grundkörper alternativ auch Anthrazit und Braun, über 40 Standard-Foliendekore sowie individuelle Aluminium-Deckchalen.

evolutionDrive Plus+ Bedienkomfort und Panoramablick im Einklang



Großflächige Schiebetüren für Terrasse und Balkon

- Optimale Lösung für Anwendungen, bei denen herkömmliche Hebeschiebetüren aus Gewichtsgründen nicht eingebaut werden können
- Für Terrassen- oder Balkontüren
- Funktions- und Gestaltungselement der modernen Architektur



Platzsparender Schiebekomfort

- Für Fenster oder Türen, bei denen Schieben aus Platzgründen von Vorteil ist
- Ideal für Küchenfenster oder große französische Fenster, bei denen der Flügel seitwärts verschoben wird
- Leichtere Raumlüftung z.B. bei der Anwendung in Küche oder Bad
- Kein Verletzungsrisiko durch in den Raum stehende Fensterflügel z.B. bei Kinderzimmern



Modernes Raumwunder

- Raumsparwunder:
 - Minimaler Raumverbrauch – die Lösung für kleine Räume
 - Durch Schieben einen Zugewinn an Wohnraum schaffen
 - Kein Schwenken des Türflügels zum Öffnen nötig
- Hochwirksames Dichtungssystem für exponierte Lagen wie Hochhäuser
- Die Lösung für Einbausituationen bei denen herkömmliche Schiebeelemente auf Grund von Dichtigkeit und Effizienz nicht optimal eingesetzt werden können



Die wichtigsten Werte im Überblick

Geschlossene Dichtung im Rahmen:

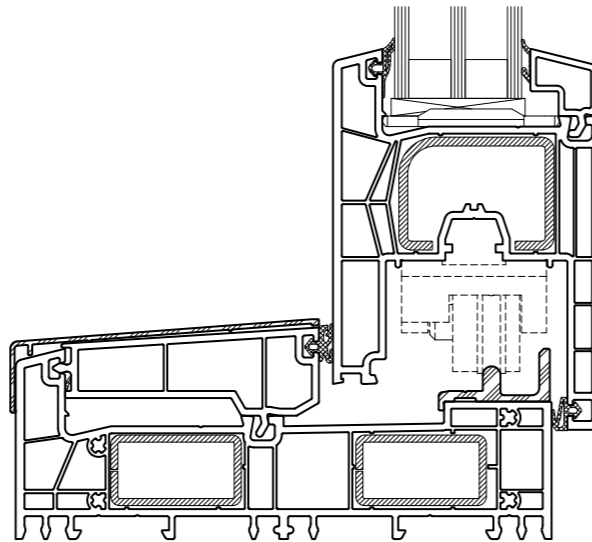
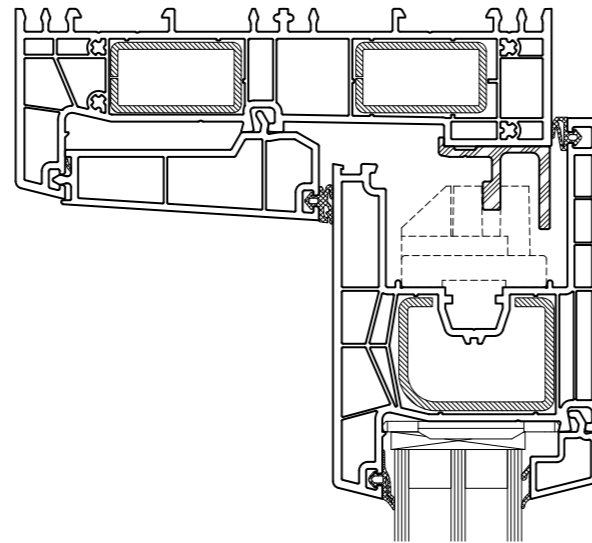
- Top Wärmedämmwerte, hoher Energieeintrag
- Optimaler Schutz gegen Wind und Schlagregen
- Zuverlässiger Schallschutz

Ansprechende Optik:

- Maximaler Lichteinfall durch schmale Profilsicht
- Klassisches Profildesign
- Voll verdeckt liegender Beschlag

Maximaler Komfort:

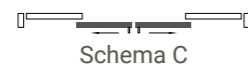
- Wartungsarmes Beschlagskonzept
- Schieben neu erleben:
Komfortables Schieben mit minimalem Kraftaufwand
- Geräuscharmer Lauf des Flügels
- Maximale Sicherheit durch Einbruchschutz RC2*



Wärmedämmung	U_w bis zu 0,71 W/(m ² K)
Schallschutz	44 dB
Sicherheit	bis RC2*
Bautiefe	152 mm
Ansichtshöhe Flügel	95 mm
Ansichtshöhe Rahmen	54 mm

Maximale Größen (mit Standardflügel)	Standardflügel: Breite bis max. 4.000 mm Höhe bis max. 2.600 mm Maximal 9 m ²
---	---

Öffnungsarten	 Schema A
----------------------	--------------



Der Wärmedurchgangskoeffizient U:
Je niedriger der U-Wert, desto geringer ist der Wärmeverlust im Winter und die Durchlässigkeit der Wärme im Sommer. U_f (frame) ist dabei der Dämmwert der Rahmen-Flügel-Kombination, U_w (window) der des gesamten Aufbaus inkl. der Verglasung.

Änderungen, Irrtum, Druck- und Satzfehler vorbehalten.

*(in Prüfung)

Das ideale, nachhaltigere Material – PVC

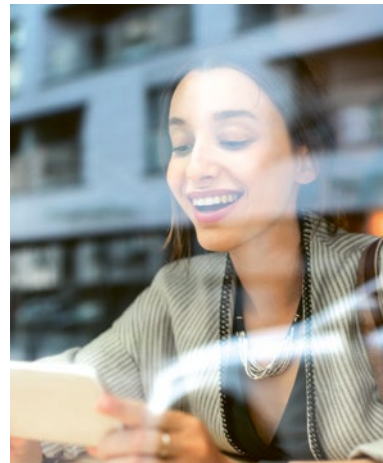
Wir konzentrieren uns bei der Herstellung von Schiebeelementprofilen auf den nachhaltigen, langlebigen Werkstoff PVC und kombinieren diesen mit unseren innovativen Oberflächen. Damit gestalten Sie individuell, erlebbar und zum Gebäude passend – außen wie innen.

Wir produzieren mit stetig wachsendem Anteil an Ökostrom aus erneuerbaren Energien und eigenem Wasserkraftwerk.



SALAMANDER

WINDOW & DOOR SYSTEMS



Wir haben die passenden Türen und Fenster für Ihre Ansprüche –

dank jahrzehntelanger Erfahrung in der Profilentwicklung und PVC-Extrusion. Langlebig, individuell gestaltbar und von Beginn an nachhaltig: Wir entwickeln unsere Systeme ständig weiter, um Ihnen heute schon das perfekte Fenster der Zukunft zu bieten.

Salamander Industrie-Produkte GmbH



2021-07

